
Station	VEYRINS-THUELLIN
Maître d'ouvrage	S.I.E. DES ABRETS ET ENVIRONS
Exploitant	S.I.E. DES ABRETS ET ENVIRONS
Commune d'implantation	VEYRINS THUELLIN
Type de station	urbaine Isère

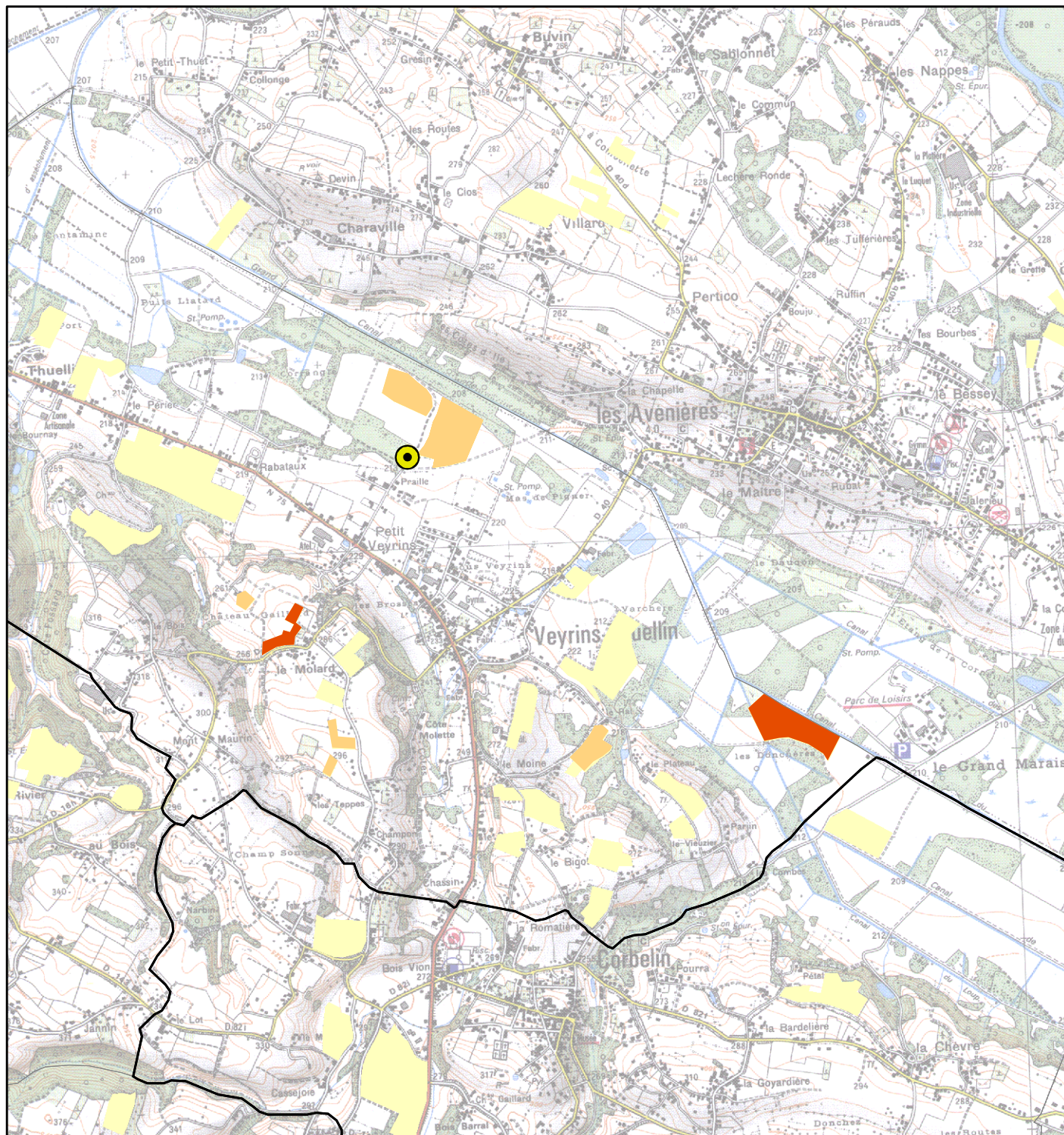
EPANDAGES 2006 :

Prestataire	Recyval
Nombre d'agriculteurs utilisateurs	1
Surface d'épandage	2,3 ha
Quantité épandue en tonnes brutes	91 t
% de matière sèche	5,7 %
Quantité épandue en tonnes de matière sèche	6 t MS
 Dose moyenne en tonnes de matière sèche /ha	 2,6 t MS/ha
Dose moyenne d'azote apportée par les boues	160 kg N/ha
Dose moyenne de CaO apportée par les boues	193 kg CaO/ha
% épandu hors période directive nitrates	0 %
 Nombre d'analyses de boues : valeur agronomique	 3
Nombre d'analyses de boues : ETM	3
Nombre d'analyses de boues : CTO	0
 Nombre de parcelles avec boues en 2006 non cartographiées	 0
Observations :	
Communes ayant reçu des boues :	

VEYRINS THUELLIN





Type de boues : urbaines Isère

Carte N° 35



1:30 000



-  Parcelles épandues par la station l'année en cours
-  Parcelles épandues par la station les années précédentes
-  Parcelles ayant reçu des épandages d'autres stations
-  Station d'épuration (données CGI)